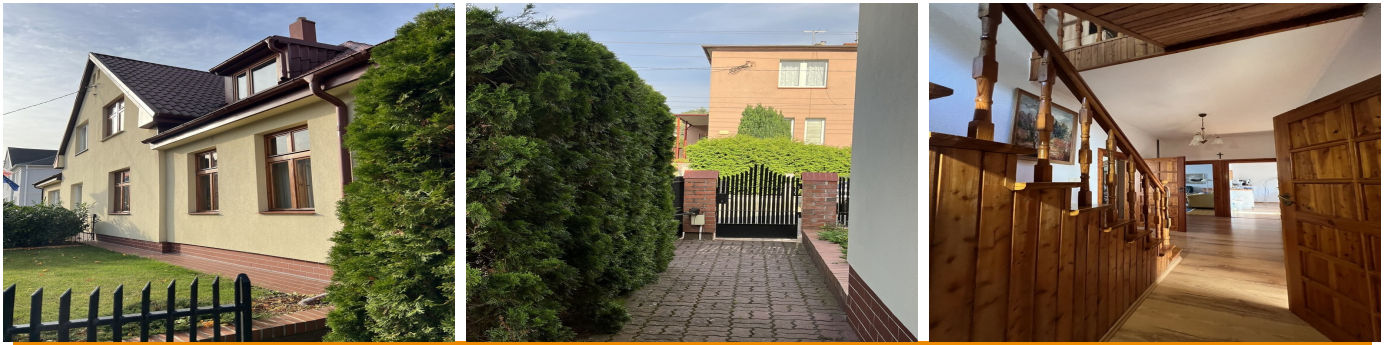


Dom na sprzedaż, Świnoujście

1 779 000 zł

DOM NA SPRZEDAŻ



Dane oferty

Cena za m²	8 086 zł	Nr oferty	1660/3920/ODS
Rodzaj	Dom na sprzedaż	Powierzchnia	220 m ²

Opis nieruchomości

TWÓJ DOM. SPRAWDŹ. ZAARANŻUJ. ZAMIESZKAJ. Mam przyjemność zaproponować Państwu dom w Świnoujściu w zabudowie bliźniaczej o powierzchni użytkowej budynku około 220 m². Sąsiedztwo parku, bliskość morza, doskonała komunikacja i prestiżowa dzielnica domów jednorodzinnych to wyróżniki znakomitej lokalizacji. Bardzo dobrze zaprojektowane przestrzenie, ustawne pokoje, przestronne łazienki, widna kuchnia i piękny ogród. Idealne miejsce dla osób ceniących sobie wygodę, funkcjonalność oraz bezpieczeństwo. Codzienne życie ułatwi mieszkańcom bliskość: ośrodka zdrowia, parku, sklepów, restauracji, przystani, aptek, ośrodków edukacji, stacji benzynowej oraz banku. Funkcjonalny dom dla miłośników bliskiego sąsiedztwa z naturą składa się z 3 sypialni, 4 pokoi, kuchni oraz 3 łazienek. Na pierwszym piętrze znajdują się dwie niezależne sypialnie, pokój i widna łazienka. Kondygnacja parterowa to kolejna sypialnia, dwa pokoje i łazienka z wanną. Niewątpliwym atutem nieruchomości stała się aranżacja przestrzeni piwnicznej, w której mieści się pralnia, suszarnia i dodatkowa kuchnia. Dom posiada pokój gościnny z przynależną łazienką. Do nieruchomości przynależy garaż o kubaturze 33 m³, niezależny wjazd na posesję oraz wspaniały ogród. Zapraszam do bezpośredniego zapoznania się z ofertą. Doradca nieruchomości odpowiedzialny zawodowo: Anna Mołodecka - lic. nr 17871 Kontakt: +48 693 773 163 e-mail: a.molodecka@anadom.pl Każda transakcja dokonywana za naszym pośrednictwem

została objęta ochroną ubezpieczeniową zgodnie z wymogami ustawy o gospodarce nieruchomościami. Oferujemy bezpłatną pomoc w uzyskaniu atrakcyjnego kredytu na zakup nieruchomości. Podane wyżej informacje zostały pozyskane od właściciela nieruchomości podczas jej oględzin i nie stanowią oferty w rozumieniu art. 66 i nast. k.c. Stan prawny i faktyczny może podlegać aktualizacji.